



AGELOC®
GALVANIC SPA™
Owner's Manual

ageLOC Galvanic Spa

Odhalte své krásné, omlazené já díky viditelným blahodárným účinkům pro vaše vlasy i pleť za pouhých 5 minut nebo méně.

ageLOC Galvanic Spa je zařízení pro osobní péči, které pomocí galvanického proudu pomáhá viditelně zlepšovat vzhled vlasů i pleti. Toto všestranné zařízení s výměnnými nástavci a jedinečnými produkty, které je doprovázejí, pomáhá redukovat vzhled jemných linek a vrásek, dodává vaší pleti jas, viditelně revitalizuje vaši pleť, zmírňuje viditelnost celulitidy a podporuje růst hustých, lesklých a zdravých vlasů.

Než začnete

Před použitím zařízení ageLOC Galvanic Spa si prosím přečtete následující pokyny:

⚠ Varování: Zařízení ageLOC Galvanic Spa je určeno pouze košetřování zdravé pokožky. Nepoužívejte jej, pokud máte otevřené boláky nebo rány, jste-li náchylní na růžovku, trpíte alergií na kovy nebo máte problematickou či precitlivělou pokožku. Pokud jste těhotná, máte kardiostimulátor nebo podobné zařízení, trpíte epilepsií, nosíte rovnátka, máte kovový implantát nebo trpíte nějakou nemocí, poraďte se před použitím přístroje ageLOC Galvanic Spa se svým lékařem.

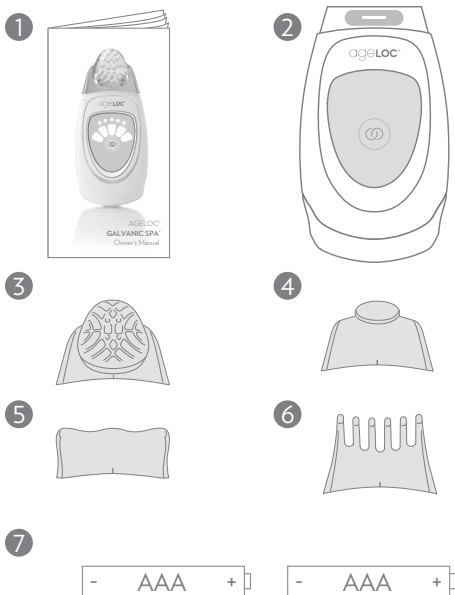
⚠ Noví uživatelé ageLOC Galvanic Spa a lidé s citlivou pokožkou či s pokožkou náchylnou na alergie by vždy měli podle návodu produkt vyzkoušet na malé oblasti pokožky. Před použitím vždy své zařízení Galvanic Spa a nástavce dobře zkontrolujte. Ujistěte se, že na něm nejsou žádné hrubé nebo poškozené plochy, ostré hrany ani bubliny. Pokud si všimnete čehokoliv

neobvyklého, přístroj nepoužívejte a kontaktujte svou místní pobočku společnosti Nu Skin®. Nepoužívejte přímo na rty, oči či oční víčka. Toto zařízení a související produkty jsou určeny jen pro vnější použití. Pokud se objeví jakýkoli otok, dlouhodobé zarudnutí nebo abnormální podráždění, okamžitě přerušete používání zařízení a v případě potřeby vyhledejte lékařskou pomoc. Toto zařízení je určeno pro dospělé. Osoby se sníženými fyzickými, smyslovými nebo duševními schopnostmi nebo nedostatečnými zkušenostmi a znalostmi a děti starší 16 let mohou zařízení používat jen pod dohledem, nebo pokud mají instrukce týkající se použití zařízení bezpečným způsobem a jsou srozuměni s možnými riziky. Děti by měly být pod dohledem, aby si se zařízením nehrály. Čištění a údržbu zařízení by neměly provádět děti. Ukládejte mimo dosah dětí.

- ⚠** Před zahájením použití sundejte veškeré ochranné plastové filmy. Uchovávejte na suchém místě při pokojové teplotě, minimálně však při 4 °C, aby se předešlo možnému vzniku bublin.
- ⊘** Aby se snížilo nebezpečí úrazu elektrickým proudem, popálení, požáru, nebo zranění, neponořujte vaše zařízení do vody. Neumísťujte ani neskladujte přístroj tam, kde je riziko pádu či vtažení přístroje do vany, umyvadla nebo záchodové mísy. Nikdy nepracujte s přístrojem, pokud je poškozený.
- ⊘** Během odstraňování nástavce nestlačujte ani nedržte střed nástavce, neboť by to mohlo zamezit činnosti uvolňovacího mechanismu. Zařízení držte ze strany. Aby byl zajištěn řádný způsob likvidace zařízení ageLOC Galvanic Spa a jeho baterií, likvidujte je v souladu s platnými místními zákony nebo požadavky na likvidaci elektrických zařízení / baterií. Nesmí se likvidovat jako běžný odpad.

Obsah ageLOC Galvanic Spa

- 1 Uživatelská příručka
- 2 Zařízení ageLOC Galvanic Spa
- 3 Nástavec na obličej ageLOC
- 4 Nástavec na těžko dostupná místa
- 5 Nástavec na tělo
- 6 Nástavec na pokožku hlavy
- 7 Dvě baterie typu AAA



Produkty osobní péče, které jsou určeny k použití spolu se systémem ageLOC Galvanic Spa, se prodávají zvlášť.

Důležité informace o údržbě a záruce



Čištění vašeho zařízení anastavců:

Po ukončení galvanického ošetření sundejte nástavec ze zařízení a pomocí vlhkého ručníku otřete případné zbytky produktu (obrázek 1). Důkladně zařízení osušte a uložte jej na suchém místě, bez připojeného nástavce.



Návod pro výměnu baterií: Až budou baterie téměř vybité, zobrazí se uprostřed displeje žlutá ikona baterie a zařízení dvakrát pípne (obrázek 2). Pokud se tak stane, je potřeba vložit nové AAA baterie.

Obrázek 2

Chcete-li vyměnit baterie, zatlačte na část těsně nad krytem prostoru na baterie na každé straně a pevně kryt stáhněte dolů (obrázek 3). Kryt prostoru na baterie se oddělí od zařízení (obrázek 4).



Obrázek 3

Poté jemně zatáhněte za šňůrku a vytáhněte staré baterie. Do prostoru vložte na šňůrku dvě nové AAA baterie. Pokud byste zapomněli dát šňůrku pod baterie, mohlo by se stát, že by do zařízení vnikla voda a zařízení poškodila (obrázek 5).



Obrázek 4

Nakonec kryt prostoru na baterie vložte zpět na své místo (obrázek 6).



Obrázek 5



Obrázek 6

Používejte jen 2 baterie typu AAA LR03 1,5 V. Nekombinujte nové a použité baterie nebo baterie různých typů, jako jsou alkalické a nealkalické nebo dobíjecí a nenabíjecí baterie.

Dobíjecí baterie musí být před nabíjením vyjmuty ze zařízení. Nenabíjecí baterie se nesmí nabíjet.

Nezkratujte baterie. Pokud by byly kladné (+) a záporné (-) svorky baterie ve vzájemném kontaktu, mohlo by dojít ke zkratu baterie.

Vybité baterie musí být ze zařízení odstraněny a bezpečně zlikvidovány v souladu s místními zákony. Před delším skladováním vyjměte baterie z přístroje.

Omezená dvouletá záruka: Společnost Nu Skin garantuje, že zařízení ageLOC Galvanic Spa nebude trpět vadou materiálu a provedení po dobu dvou let od původního data doručení zákazníkovi. Tato záruka se nevztahuje na poškození výrobku vlivem špatného použití či nehody. Pokud se výrobek během dvouleté záruční lhůty poškodí, obraťte se prosím na vaši místní podporu Nu Skin, aby zajistila opravu či výměnu. Můžete být požádáni o předložení formální účtenky ukazující termín dodání. Nu Skin si vyhrazuje právo provést inspekci zařízení. Tato záruka nemá vliv na vaše zákonná práva specifická pro zemi, ve které bylo zařízení zakoupeno. Tato práva jsou i nadále chráněna. Tato záruka platí v Rakousku, Belgii, České republice, Dánsku, Finsku, Francii, Německu, Maďarsku, na Islandu, v Irsku, Izraeli, Itálii, Lucembursku, Norsku, Polsku, Portugalsku, Rumunsku, Rusku, na Slovensku, v Jihoafrické republice, ve Španělsku, Švédsku, Švýcarsku, v Nizozemí, na Ukrajině a ve Velké Británii.

Chráněno patentem Spojených států číslo 6,766,199, 7,305,269, D661, 811 D a mnoha dalšími mezinárodními vydanými nebo podanými patenty.



Likvidace starého elektrického a elektronického zařízení (platí v zemích Evropské unie a dalších evropských zemích se samostatnými systémy sběru tříděného odpadu).

Tento symbol na produktu nebo na jeho obalu znamená, že s tímto produktem nesmí být zacházeno jako s běžným komunálním odpadem. Místo toho by měl být odevzdán na příslušném sběrném místě pro recyklaci elektrických a elektronických zařízení. Zajištěním správné likvidace tohoto produktu pomůžete zabránit možným negativním dopadům na životní prostředí a lidské zdraví, k čemuž by mohlo dojít v důsledku nesprávné likvidace tohoto produktu. Recyklace materiálů pomáhá zachovat přírodní zdroje. Pro podrobnější informace o recyklaci tohoto produktu se obraťte na firmu, která zabezpečuje likvidaci komunálního odpadu ve vašem okolí.



Symbol CE naznačuje, že výrobce ověřil, že tento výrobek splňuje požadavky EU týkající se bezpečnosti, zdraví nebo ochrany životního prostředí. Jde o ukazatel toho, že daný produkt vyhovuje požadavkům legislativy EU, která umožňuje volný pohyb produktů v rámci evropského trhu.

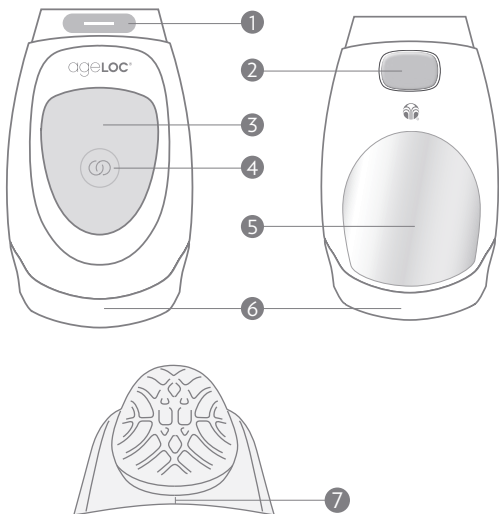


EAC (euroasijské označení shody) je označení, které musí být k výrobku připojeno, aby prokázalo jeho soulad s normou celní unie.“

Vlastnosti ageLOC Galvanic Spa

- 1 Čidlo výměnného nástavce
- 2 Uvolňovací tlačítko výměnného nástavce
- 3 Displej
- 4 Tlačítko výběru
- 5 Chromový panel
- 6 Prostor na baterie
- 7 Indikátor pozice výměnného nástavce (malá drážka)

Poznámka: Před použitím zařízení odstraňte ochranou plastovou fólii z obou stran.

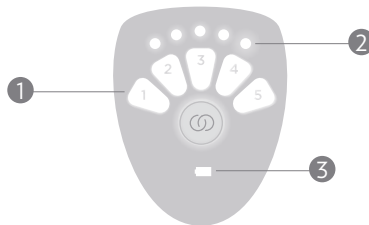


Displej ageLOC Galvanic Spa

- 1 Čísla 1, 2, 3, 4 nebo 5 označují číslo aplikace a odpovídající produkt (viz níže).
- 2 Pět teček označuje délku odpovídající aplikace.
- 3 Pokud jsou baterie téměř vybité, pak se při každém zapnutí zařízení ve spodní části displeje zobrazí oranžový symbol baterie a přístroj zapípá. Když se baterie zcela vybijí, zobrazí se ve spodní části displeje oranžový symbol baterie a přístroj se vypne.

Každý produkt by se měl používat v kombinaci se správným číslem aplikace:

	Galvanic Spa Facial Pre-Treat Gel with ageLOC		Tru Face® Line Corrector
	Galvanic Spa Facial Treatment Gel with ageLOC		ageLOC Body Shaping Gel
			ageLOC Nutriol® Intensive Scalp & Hair Serum



Galvanic Spa Facial Gels with ageLOC

Zařízení ageLOC Galvanic Spa obsahuje různé nastavce na obličej, pokožku hlavy a tělo, ale všechny se používají podobným způsobem. Konkrétní pokyny pro jednotlivé aplikace naleznete na stránkách 30-37. Před použitím zařízení si přečtěte návod.

Ke každému použití musíte k zařízení připojit odpovídající nastavec. Pokožka, která je v kontaktu s oběma chromovými kontaktními body, musí být vlhká, aby bylo možné vést galvanický proud.



Obrázek 1

Upevnění nastavce: Držte přístroj tak, aby displej směřoval k vám. Zarovnejte ukazatel polohy nastavce s přední stranou zařízení a poté pevně chytněte nastavec za strany a zatlačte jej směrem dolů, až zapadne na místo (obrázek 1). Pokud nastavec nezapadne, zkontrolujte, že je umístěn na správném místě a ve správném směru. Na nastavec netlačte, aby se nepoškodil. Pokud nastavec nebude pevně připevněn, pak zařízení ageLOC Galvanic Spa nepoužívejte.



Obrázek 2

Odpojení nastavce: Nejdříve zařízení otočte tak, aby byl chromový panel umístěn směrem k vám. Volnou rukou chytněte nastavec za strany a poté pevně stiskněte tlačítko uvolnění (obrázek 2). Jemně nastavec za strany vytáhněte ze zařízení.

Kontrolky displeje: Displej bude svítit, když je přístroj zapnutý, a to jak při výběru, tak i během aplikace. Pokud se displej zapíná a vypíná, je to buď proto, že zařízení ztratilo kontakt s pokožkou, nebo proto, že kůže není dostatečně vlhká na to, aby mohla vést proud.

Použití produktu: Doporučené množství přípravku aplikujte na cílovou část obličeje, pokožky hlavy nebo těla.

Vyberte použití: Tiskněte tlačítko výběru, dokud se nerozsvítí požadované číslo (obrázek 3).



Obrázek 3

Aktivace galvanického proudu: Prsty se musí dotýkat chromového panelu na zadní straně zařízení, zatímco se nastavec dotýká vaší kůže. Pro zvýšení vodivosti doporučujeme, abyste si důkladně navlhčili ruce vodou nebo přípravkem NaPCA Moisture Mist.* Pokud vám během použití prsty z chromového panelu sjedou, nemějte obavy, stačí jen držení zařízení upravit a můžete pokračovat v proceduře.

*Pokožka, která je v kontaktu s oběma chromovými kontaktními body, musí být vlhká, aby bylo možné vést galvanický proud.

Během aplikace: Přístroj bude pípat každých 10 sekund na znamení, že je zapnutý a v provozu. Až bude do konce procedury zbývat posledních 30 sekund, zařízení bude pípat každých pět sekund, dokud se aplikace nedokončí.

Přerušení aplikace: Nastavec musíte udržovat v kontaktu s cílovou oblastí a všechny kontaktní plochy je nutné udržovat navlhčené (obrázek 4). Pokud dojde k přerušení kontaktu s chromovaným panelem nebo aplikační hlavicí, displej se bude vypínat a zapínat. Po několika minutách nečinnosti se zařízení vypne.



Obrázek 4

Dokončení aplikace: Na konci procedury vydá zařízení dlouhé pípnutí následované dvěma krátkými pípnutími a automaticky se vypne. Pokud byste chtěli pokračovat v použití, stiskněte tlačítko výběru a přejděte k číslu další aplikace. Chcete-li přístroj kdykoliv vypnout, jednoduše tiskněte tlačítko výběru tak dlouho, dokud displej nezmizí.

Pokud se na vaší pokožce objeví otoky, zarudnutí nebo jiná reakce, okamžitě přerušete používání.

Galvanic Spa Facial Gels with ageLOC

Nastavení předšetření	Nastavení ošetření	Nástavec
		

Tuto proceduru provádějte třikrát týdně pro viditelné regenerační a osvěžující účinky.



Obrázek 1

Příprava: Použijte po vyčištění pleti pomocí vašeho oblíbeného čistícího přípravku Nu Skin®. Nasadte na zařízení nástavec na obličej ageLOC (obrázek 1).



PRE-TREAT GEL



Obrázek 2

FÁZE S PŘEDOŠETŘUJÍCÍM GELEM PRE-TREAT GEL

KROK 1: Ampuli s předošetřujícím gelem ageLOC Pre-Treat Gel rovnoměrně rozetřete na celý obličej a krk, vyhněte se přitom oblasti očí, očních víček a rtů.

KROK 2: Stlačte tlačítko výběru, dokud se na displeji nezobrazí číslo 1 (obrázek 2). Tato fáze trvá 2 minuty.

KROK 3: Důkladně si navlhčete ruce pomocí přípravku NaPCA Moisture Mist nebo vody. Navlhčenou rukou držte přístroj a dotýkejte se přitom chromové destičky na zadní straně a poté začněte pomalu hlavicí nástavce přejíždět po pokožce (obrázek 3). Vyhybujte



Obrázek 3

se přitom citlivým oblastem, jako jsou oči, oční víčka a rty.

Zařízení bude jednou, dvakrát nebo třikrát pípat pro potvrzení automatického přizpůsobení pokožce. Po zahájení vašeho galvanického ošetření bude zařízení pípat každých 10 sekund na znamení, že jednotka je zapnutá a v činnosti, a ke konci aplikace každých 5 sekund.

KROK 4: Na konci galvanického ošetření vydá zařízení dlouhé pípnutí následované dvěma krátkými pípnutími a automaticky se vypne. Přebytečný gel odstraňte z pokožky a ze zařízení pomocí vlhkého ručníku (Obrázek 4). Nyní je na řadě fáze s ošetřujícím gelem Treat Gel.



Obrázek 4



TREATMENT GEL

FÁZE S OŠETŘUJÍCÍM GELEM TREATMENT GEL

KROK 1: Na obličej a na krk aplikujte celou ampuli gelu ageLOC Treatment Gel.

KROK 2: Nástavec na obličej ageLOC Face Conductor by měl být již připojen, takže stiskněte jednou tlačítko výběru, aby se zařízení opět zapnulo a poté držte tlačítko stisknuté, dokud se nevybere aplikace číslo 2 (obrázek 5). Tato fáze trvá 3 minuty.



Obrázek 5

KROK 3: Stejně jako předtím, navlhčenou rukou držte přístroj a dotýkejte se přitom chromové destičky na zadní straně a poté začněte pomalu hlavicí nástavce přejíždět po pokožce (obrázek 6). Vyhybujte se přitom citlivým oblastem, jako jsou oči, oční víčka a rty.



Obrázek 6

Zařízení bude jednou, dvakrát nebo třikrát pípat pro potvrzení automatického přizpůsobení pokožce. Po zahájení vašeho galvanického ošetření bude zařízení pípat každých 10 sekund na znamení, že jednotka je zapnutá a v činnosti, a ke konci aplikace každých 5 sekund.

KROK 4: Na konci galvanického ošetření vydá zařízení dlouhé pípnutí následované dvěma krátkými pípnutími a automaticky se vypne. Přebytečný gel odstraňte z pokožky a ze zařízení pomocí vlhkého ručníku (obrázek 7).



Obrázek 7

Tru Face Line Corrector



Tuto proceduru provádějte ráno a večer pro vyhlazení jemných linek a vrásek kolem úst a očí a na čele.



Obrázek 1

Příprava: Použijte po použití vašeho oblíbeného čistícího a tonizačního přípravku Nu Skin. Nasadte na zařízení nástavec na těžko dostupná místa (obrázek 1).

KROK 1: Na linky a vrásky, které chcete ošetřit, aplikujte přípravek Tru Face Line Corrector. Aplikujte na jednu část pleti po druhé. Na povrch pokožky naneste tenkou vrstvu produktu.



Obrázek 2

KROK 2: Stlačte výběrové tlačítko, dokud se na displeji nerozsvítí číslo 3 (obrázek 2). Tato fáze trvá 5 minut.

Profesionální tip: Při ošetřování více částí pleti můžete zařízení používat pět minut na více než jen jednu část pleti. Na menší oblasti obvykle stačí jedna nebo dvě minuty.



Obrázek 3

KROK 3: Důkladně si navlhčete ruce pomocí přípravku NaPCA Moisture Mist nebo vody. Navlhčenou rukou držte přístroj a dotýkejte se přitom chromové destičky na zadní straně a poté začněte pomalu hlavicí nástavce přejíždět po pokožce (obrázek 3). Vyhybujte se přitom citlivým oblastem, jako jsou oči, oční víčka a rty.


Zařízení bude jednou, dvakrát nebo třikrát pípat pro potvrzení automatického přizpůsobení pokožce. Po zahájení vašeho galvanického ošetření bude zařízení pípat každých 10 sekund na znamení, že jednotka je zapnutá a v činnosti, a ke konci aplikace každých 5 sekund.

KROK 4: Na konci galvanického ošetření vydá zařízení dlouhé pípnutí následované dvěma krátkými pípnutími a automaticky se vypne. Na každé cílové oblasti opakuje kroky 1 až 3. Až budete se všemi aplikacemi hotoví, vetřete zbývající gel do pokožky a otřete zbytky produktu ze zařízení pomocí navlhčeného ručníku (obrázek 4).



Obrázek 4

ageLOC Body Shaping Gel

Nastavení	Nástavec
	

Pomocí této aplikace třikrát týdně můžete viditelně zpevnit, konturovat a vyhladit pokožku na pažích, stehnech, břiše a na hýždích.



Obrázek 1

Příprava: Nasaďte na zařízení nástavec na tělo (obrázek 1).

KROK 1: Používejte na čistou pokožku. Odpovídající množství gelu ageLOC Body Shaping Gel naneste na požadovanou oblast.

KROK 2: Stlačte výběrové tlačítko, dokud se na displeji nerozsvítí číslo 4 (obrázek 2). Aplikace na každou část těla zabere 5 minut.

Profesionální tip: Doporučená doba aplikace je 5 minut, ale možná nebudete potřebovat celých 5 minut.

KROK 3: Důkladně si navlhčete ruce pomocí přípravku NaPCA Moisture Mist nebo vody. Navlhčenou rukou držte přístroj a dotýkejte se přitom chromové destičky na zadní straně a poté začněte pomalu hlavicí nástavce přejíždět po pokožce (obrázek 3).

Zařízení bude jednou, dvakrát nebo třikrát pípat pro potvrzení automatického přizpůsobení pokožce. Po zahájení vašeho

galvanického ošetření bude zařízení pípat každých 10 sekund na znamení, že jednotka je zapnutá a v činnosti, a ke konci aplikace každých 5 sekund.

KROK 4: Na konci galvanického ošetření vydá zařízení dlouhé pípnutí následované dvěma krátkými pípnutími a automaticky se vypne. Na každé cílové oblasti opakuje kroky 1 až 3. Až budete ve všem aplikacemi hotoví, odstraňte přebytečný gel z pokožky a ze zařízení pomocí vlhkého ručníku (obrázek 4).



Obrázek 4

Dvakrát denně aplikujte přípravek ageLOC Dermatic Effects®, aby vaše pokožka zůstala viditelně vyhlazená a konturovaná. Ve dny, kdy používáte i přípravek ageLOC Body Shaping Gel, naneste ageLOC Dermatic Effects po galvanickém ošetření.

ageLOC Nutriol Intensive Scalp & Hair Serum



Pomocí tohoto nenáročného ranního a večerního rituálu můžete každý den regenerovat pokožku hlavy. Dáte tak svým vlasům božský vzhled a budete se cítit úžasně.



Obrázek 1

Příprava: Použijte na ručníkem vysušené nebo suché vlasy. Nasadte na zařízení nástavec na pokožku hlavy (obrázek 1).

KROK 1: Rozdělte vlasy na sekce a nastříkejte intenzivní sérum na vlasy a vlasovou pokožku ageLOC Nutriol Scalp & Hair Serum přímo na pokožku hlavy a ke kořínkům (obrázek 2).

Profesionální tip: Abyste si aplikaci na suché vlasy trochu zjednodušili, nastříkejte na vlasy před aplikací intenzivního séra na vlasy a vlasovou pokožku ageLOC Nutriol Scalp & Hair Serum trochu vody.

KROK 2: Prsty jemně vmasírujte sérum do pokožky a ke kořínkům (obrázek 3). Pomocí hřebene uhlade neposlušné prameny (obrázek 4).

Stlačte výběrové tlačítko, dokud se na displeji nerozsvítí číslo 5 (obrázek 5). Tato fáze zabere 2 minuty.



Obrázek 4



Obrázek 5

KROK 3: Důkladně si navlhčete ruce pomocí přípravku NaPCA Moisture Mist nebo vody. Navlhčenou rukou držte přístroj a dotýkejte se přitom chromové destičky na zadní straně. Přiložte nástavec přímo na pokožku hlavy a posunujte jej od přední části linie vlasů směrem dozadu, udržujte přitom stálý kontakt s pokožkou (obrázek 6).



Obrázek 6

Zařízení bude jednou, dvakrát nebo třikrát pípat pro potvrzení automatického přizpůsobení pokožce. Po zahájení vašeho galvanického ošetření bude zařízení pípat každých 10 sekund a znamená, že jednotka je zapnutá a v činnosti, a ke konci aplikace každých 5 sekund.

Poznámka: Během galvanického ošetření udržujte nástavec na pokožku hlavy v neustálém kontaktu s pokožkou hlavy

KROK 4: Na konci galvanického ošetření vydá zařízení dlouhé pípnutí následované dvěma krátkými pípnutími a automaticky se vypne.

Vlasy neoplachujte. Upravte jako obvykle a zbytky produktu odstraňte ze zařízení pomocí vlhkého ručníku (obrázek 7).



Obrázek 7



NSE Products Europe BV, Da Vincilaan, 9 – 1930, Zaventem, Belgium

Imported by/Импортер/Импортер/ מיובא על ידי:

- RU** ООО "Ню Скин Энтерпрайсиз РС", 119049, Москва, ул. Донская 29/9, стр. 1
- UA** ТОВ "Ню Скін Ентерпрайзес Україна", 03680, Україна, Київ, вул. М. Грінченка, буд. 4.
- ZA** Nu Skin Enterprises South Africa (Pty) Ltd. Techno Link 63, Regency drive, Route 21 Corporate Park, Nellmapius Drive, Irene, 0157, South Africa.
- IL** Nu Skin Israel Inc. Omarim Street 11, Bldg Menivim, Industrial Park, Omer 8496500

©2022 NSE Products, Inc

www.nuskin.com

310060 Q1 2022